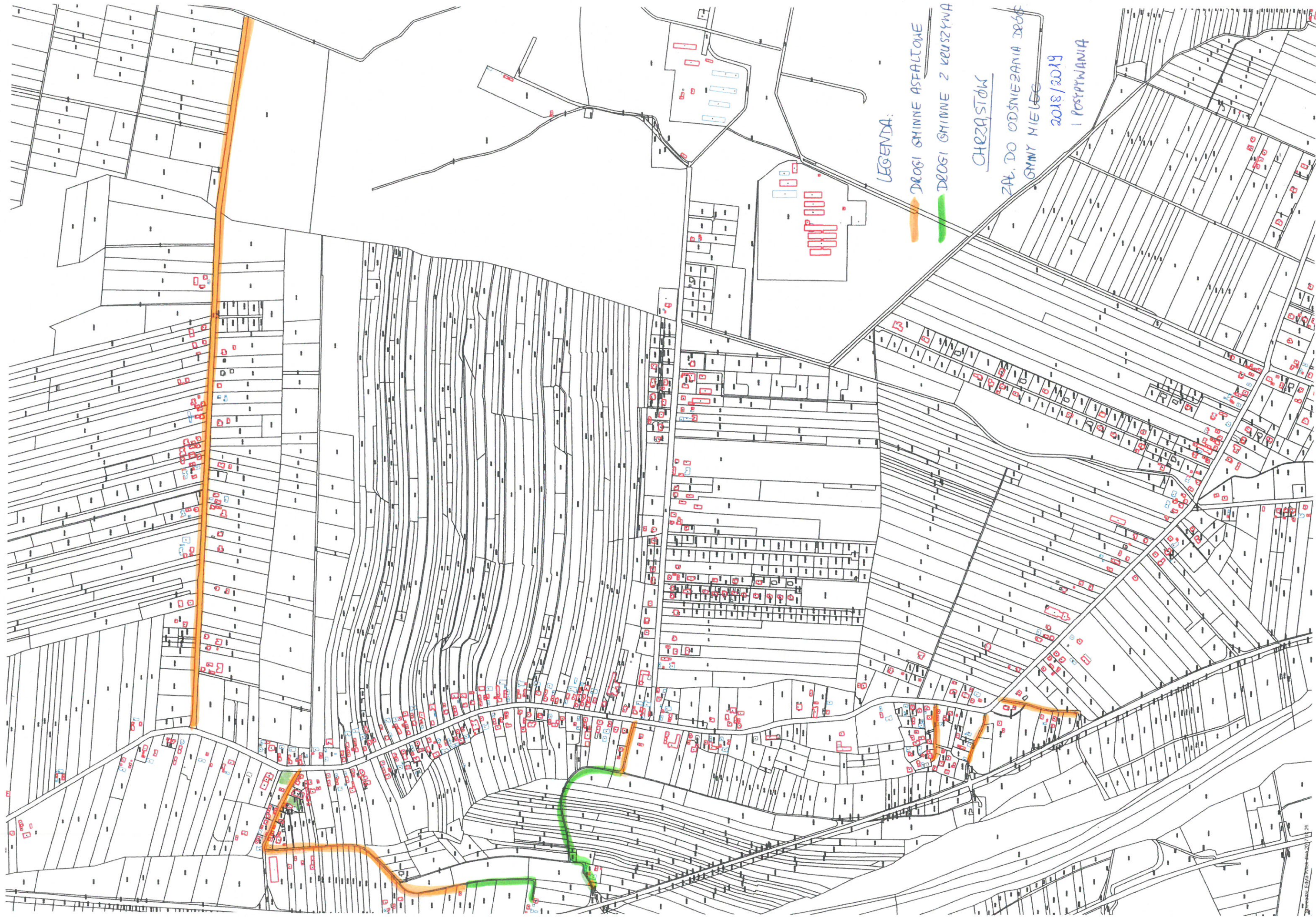


CZEŚĆ V**Wykaz dróg gminnych na terenie gminy Mielec
w m. Chrząstów i Złotniki + Parking k. Urzędu Gminy Mielec**

Nazwa drogi	Lokalizacja od km – do km
Chrząstów „Frankówka”	0+000 – 1+800
Chrząstów k/ kaplicy	0+000 – 0+200
Chrząstów do stadionu	0+000 – 1+050
Chrząstów k/ Ochalik do stadionu	0+000 – 0+660
Chrząstów za kapliczką k. Duszkiewicza	0+000 – 0+160
Chrząstów do wału	0+000 – 0+190
Chrząstów do Krępy	0+000 – 0+160
Złotniki kolonia	0+000 – 0+500
Złotniki k/ szkoły w kierunku wału	0+000 – 0+200
Złotniki k/PGO granica Mielec (część Traugutta)	0+000 – 0+320
Złotniki do Łaz	0+000 – 0+035
Złotniki do Głodzik,	0+000 – 0+130
Złotniki k. Ortyl	0+000 – 0+045
Złotniki k. Głodzika	0+000 – 0+055
Złotniki k. Gawrońskiego	0+000 – 0+040
Złotniki do Surowca	0+000 – 0+130
Złotniki za Małkiem	0+000 – 0+090
Złotniki k. Sarnik	0+000 – 0+060
Złotniki – k. Głodzika	0+000 – 0+110
Złotniki k . Dziedzic	0+000 – 0+180
Złotniki do Dąbrowskiego	0+000 – 0+250
Złotniki – k. Wrześniaka	0+000 – 0+250
R a z e m – 6,615 km	
PARKINGI	
Parking k. Urzędu Gminy Mielec ul. Głowackiego 5, 39-300 Mielec + Parking ul. Jadernych 7	1,30km
R a z e m – 1,30 km	



LEGENDA:

DROGI GMINNE ASFALTOWE

DROGI GMINNE Z KURSZYNA

CHĘRZASTÓW

ZAP. DO ODSIĘCZANIA DROGI

GMINY NIELEGÓW

2018/2019

I POSTĘPIWANIA



LEGENDA:

— DROGI GMINNE ASFALTOWE

— DROGI GMINNE Z KERZYMI

ZŁOTNIKI

ZAC. DO ODSNIEŻANIA DRÓG GMINY MIELEC

2018/2019